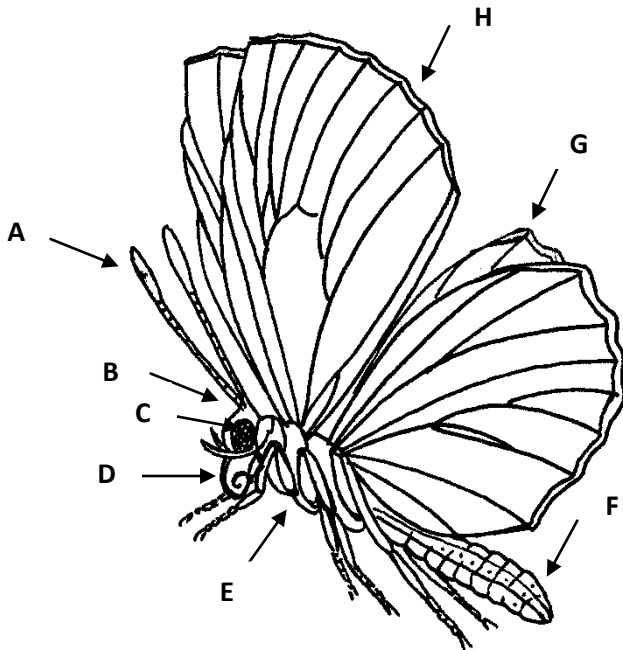


1. Vyjmenuj 3 druhy motýlů, které znáš.

2. Popiš vnější stavbu těla motýla podle nákresu.

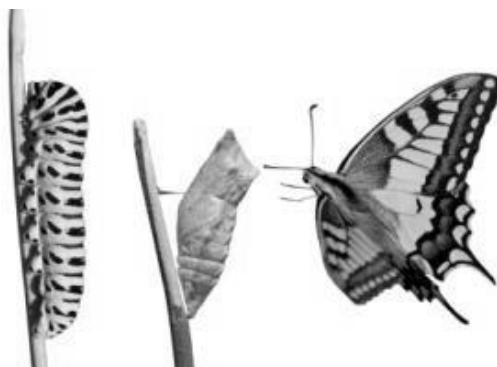


- a) .....
- b) .....
- c) .....
- d) .....
- e) .....
- f) .....
- g) .....
- h) .....

Nápověda: sosák, zadeček, hrud' s nohami, přední křídlo, tykadlo, složené oko, hlava, zadní křídlo

3. Ve kterém ročním období se v přírodě nesetkáme s motýli?

4. Prvním vývojovým stádiem motýla je vajíčko, zkus pojmenovat i zbylá 3 stádia a urči o jaký typ proměny (dokonalá / nedokonalá) hmyzu se jedná, své tvrzení zdůvodni.



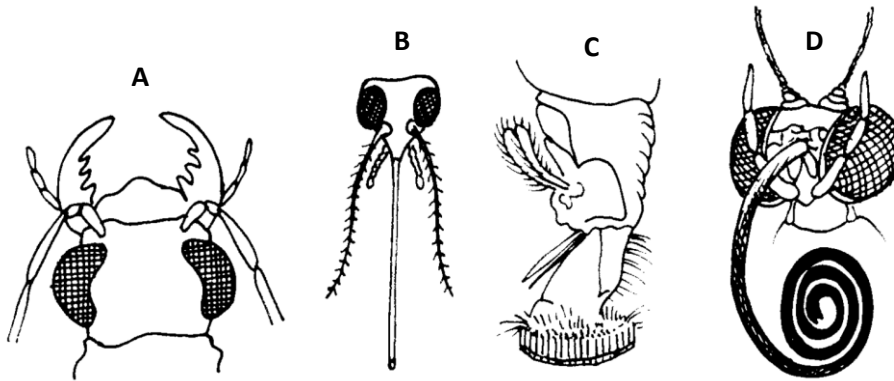
a) .....

b) .....

c) .....

Typ proměny:

5. Prohlédni si typy ústního ústrojí hmyzu a přiřaď k sobě pojmy z nápovědy.



Nápověda: *sací, bodavě sací, kousací, lízavě sací, včela, komár, mravenec, morpcho*

- a) .....  
 b) .....  
 c) .....  
 d) .....

6. Jaký typ ústního ústrojí má housenka motýla?

7. Znáš 3 druhy motýlů, kteří škodí lidem? Nápovědu najdeš ukrytou ve větách.

Kolik z nich můžeš vidět na výstavě?

Během závěrečného koncertu zazní i Bachova Toccata a Fuga D-moll.

Milostná báseň končila veršem: „Kéž bych i Tobě lásek mnoho mohl dopřát můj věrný příteli.“.

K večeri jsme jedli oba lečo.

8. Víš, jak se nazývá tzv. posvátný brouk? Napoví ti vystavené exponáty.

9. Který druh hmyzu vydávající hlasité zvuky můžeš objevit na výstavě?

10. Vyjmenuj alespoň 5 vystavených druhů brouků.