

1. Jaké rysy mají eusociální živočichové?

.....

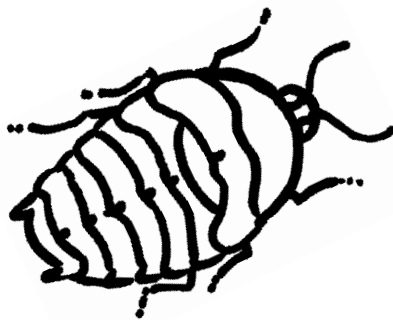
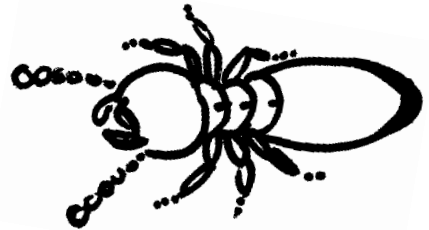
.....

.....

.....

.....

2. Označ hmyz s proměnou nedokonalou.



VÝSTAVA Společenský život hmyzu

3. Kdo zakládá houbové zahrádky?

VOSÍCI

TERMITI

MRAVENCI

4. Urči druh hmyzu, ke kterému patří následující slova.

pískorypka, zednice, hedvábnice

5. Mohou čmeláci zvýšit svoji teplotu?

ANO

NE

6. Které epigamní projevy lze pozorovat u hmyzu?

.....

.....

.....

.....

7. Doplň světové strany.

